

# Onlineportal überarbeitet

## Internetseite „Willkommen in MV“ in neuem Gewand

Im Landkreis Ludwigslust-Parchim leben rund 12.000 ausländische Staatsangehörige. Vorwiegend kommen sie aus anderen EU-Ländern, zum Teil sind sie aus ihrer Heimat geflüchtet. Eins jedoch haben fast alle Menschen, die neu zu uns kommen, gemeinsam: Sie kennen sich noch nicht aus und benötigen Unterstützung, um sich auf den ersten Wegen in Deutschland zu orientieren. An diesem Punkt wollte der Landkreis Ludwigslust-Parchim ansetzen.

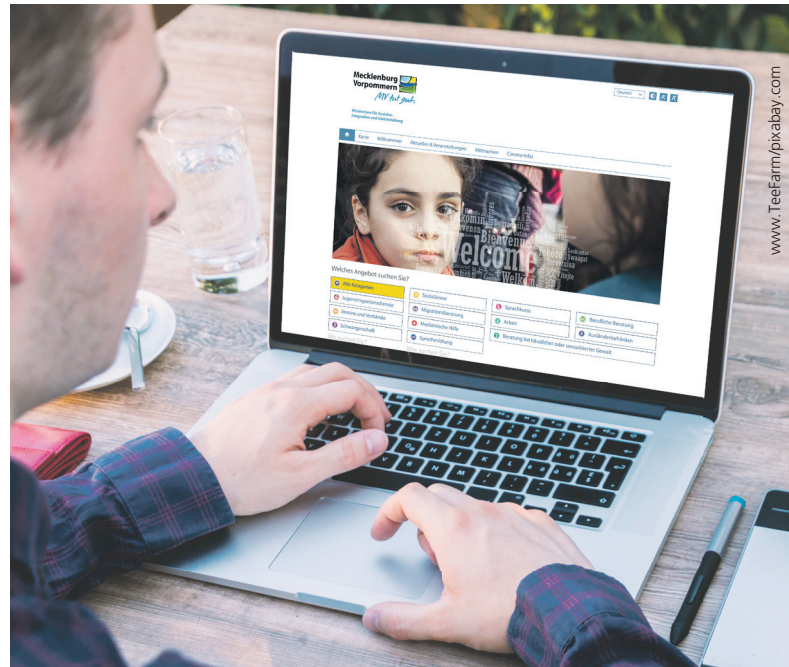
Es gab jedoch bereits ein solches Angebot: Die Webseite „Willkommen in MV“ wurde im Rahmen der vermehrten Fluchtbewegungen Ende 2015 bis Anfang 2016 erdacht und durch das Land Mecklenburg-Vorpommern auf den Weg gebracht. Auf der Webseite, die seit Februar 2016 online ist, fanden sowohl Geflüchtete als auch haupt- und ehrenamtlich tätige Helfer\*innen, Berater\*innen und Unterstützer\*innen schnelle Hilfe. Herzstück der Seite war und ist eine Karte, auf der die in der ersten Zeit in Mecklenburg-Vorpommern wichtigen Institutionen verzeichnet sind.

Warum also eine neue Struktur schaffen, wenn die Zugewanderten im Landkreis auch die Zugewanderten im Land sind? So war der Entschluss zur Koope-

ration und zur gemeinsamen Nutzung von „Willkommen in MV“ schnell gefasst. Gemeinsam machte sich ein Team aus Mitarbeiter\*innen von Land und Landkreis auf den Weg, die Seite zu optimieren und an die aktuellen Gegebenheiten anzupassen. Ende 2020 kam es dann zum großen Relaunch des Portals. Stolz können Land und Landkreis diesen nun präsentieren: <https://willkommeninmv.de>

Einige Schritte sind noch zu gehen – so liegen zum Beispiel noch nicht für alle Inhalte Übersetzungen vor. „Wir haben jetzt die Möglichkeit, auch aktuelle Inhalte darzustellen, da wir fast alles an der Seite selbst verändern können“, so Cindy Klechowicz, Mitglied des Redaktionsteams. „Da muss man differenzieren, an welcher Stelle eine Übersetzung möglich ist und welche Inhalte schon nicht mehr aktuell wären, wenn wir eine Übersetzung hätten. Da sich das Portal allerdings neben den Neuzugewanderten selbst auch an haupt- und ehrenamtliche Helfer\*innen wendet, setzen wir darauf, dass sie aktuelle Infos an die Neuzugewanderten weitergeben.“

Sie haben Fragen oder Anregungen zum Portal? Nehmen Sie Kontakt auf:



### Kontakt:

Landkreis Ludwigslust-Parchim  
Cindy Klechowicz  
Migration und Integration  
Fachdienst 16 Gleichstellung,  
Generationen und Vielfalt  
Tel: 03871 722-1609  
Fax: 03871 722 77-1609  
[Cindy.Klechowicz@kreis-lup.de](mailto:Cindy.Klechowicz@kreis-lup.de)

Ministerium für Soziales, Integration und  
Gleichstellung Mecklenburg-Vorpommern  
Alexander Schaar  
Referat Zuwanderung und Integration  
Tel: 0385 588-9363  
[alexander.schaar@sm.mv-regierung.de](mailto:alexander.schaar@sm.mv-regierung.de)